

KATEGORIA: **OCHRONA**

# Osłona twarzy - light

NR ARTYKUŁU: **2020-001-004**

## OPIS PRODUKTU:

Najprostsza i najtańsza wersja przyłbicy, zrealizowana niemal w całości z materiału PET 0,4mm. Lekka, praktycznie nieodczuwalna na głowie z dużą szybą z przodu, sięgającą poniżej brody.

Do samodzielnego złożenia.

## W ZESTAWIE:

- szyba główna, wspornik czołowy, łącznik gumki
- gumka recepturka - pakiet dwóch rozmiarów gumek (krótsze i dłuższe)

## SPECYFIKACJA:

- Szybka - PET-GAG: 0,4mm
- Format szyby - 380x240mm

## CERTYFIKATY I ZGODNOŚCI:

- Wysoka sztywność
- Zgodna z zasadą 1935/2004
- Wielokrotnego użytku

## DOSTĘPNOŚĆ:

**Czas realizacji zleceń na osłony wynosi do 3 dni roboczych.**

Ze względu na różny skład płynów dezynfekujących, nie zaleca się dłuższego kontaktu ze środkiem. Może to spowodować uszkodzenie powierzchni przezroczystych. Płyn należy nakładać w niewielkich ilościach i niezwłocznie usunąć go przy pomocy miękkiego materiału.



**Initi Protection™**  
BEZPIECZNE OTOCZENIE



PRODUCENT:

**ondre.pl**  
poligrafia i reklama



**Potrzebujesz pomocy?**

+48 61 670 78 16

poniedziałek - piątek 8:00 - 18:00

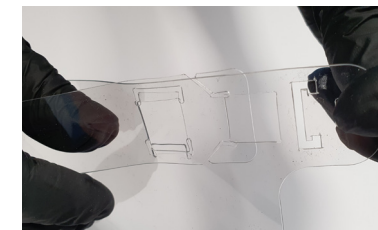
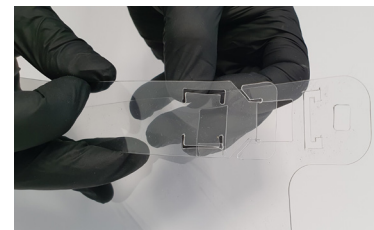
www.initi.pl | 1 z 2

# Ośłona twarzy – instrukcja

NR ARTYKUŁU: 2020-001-004

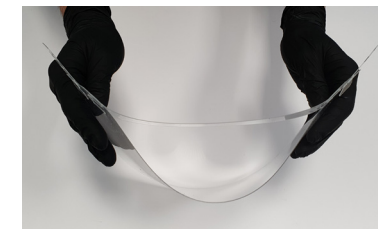
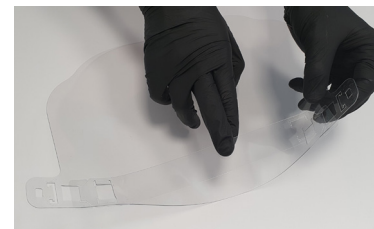
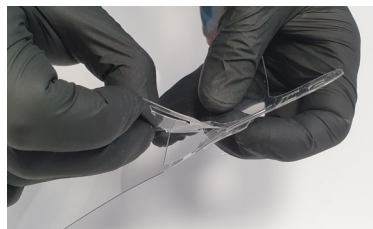
## KROK 1:

Wspornik czołowy połącz z szybą główną, wsuwając (łącząc ze sobą) odpowiednio elementy.



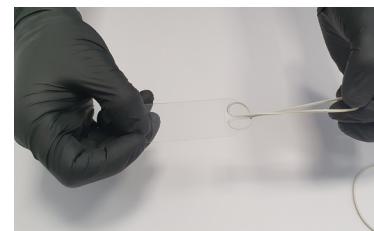
## KROK 2:

Dzięki temu przyłbica zyskuje już swój wyprofilowany kształt



## KROK 3:

Następnie przewlec gumki przez łącznik z obu stron (wykorzystując oba wycięte prostokąty)



## KROK 4:

W ostatnim kroku, zahacz gumki na krawędziach szyby po obu stronach, przewlekając wpierw każdą w wycięty prostokąt.

